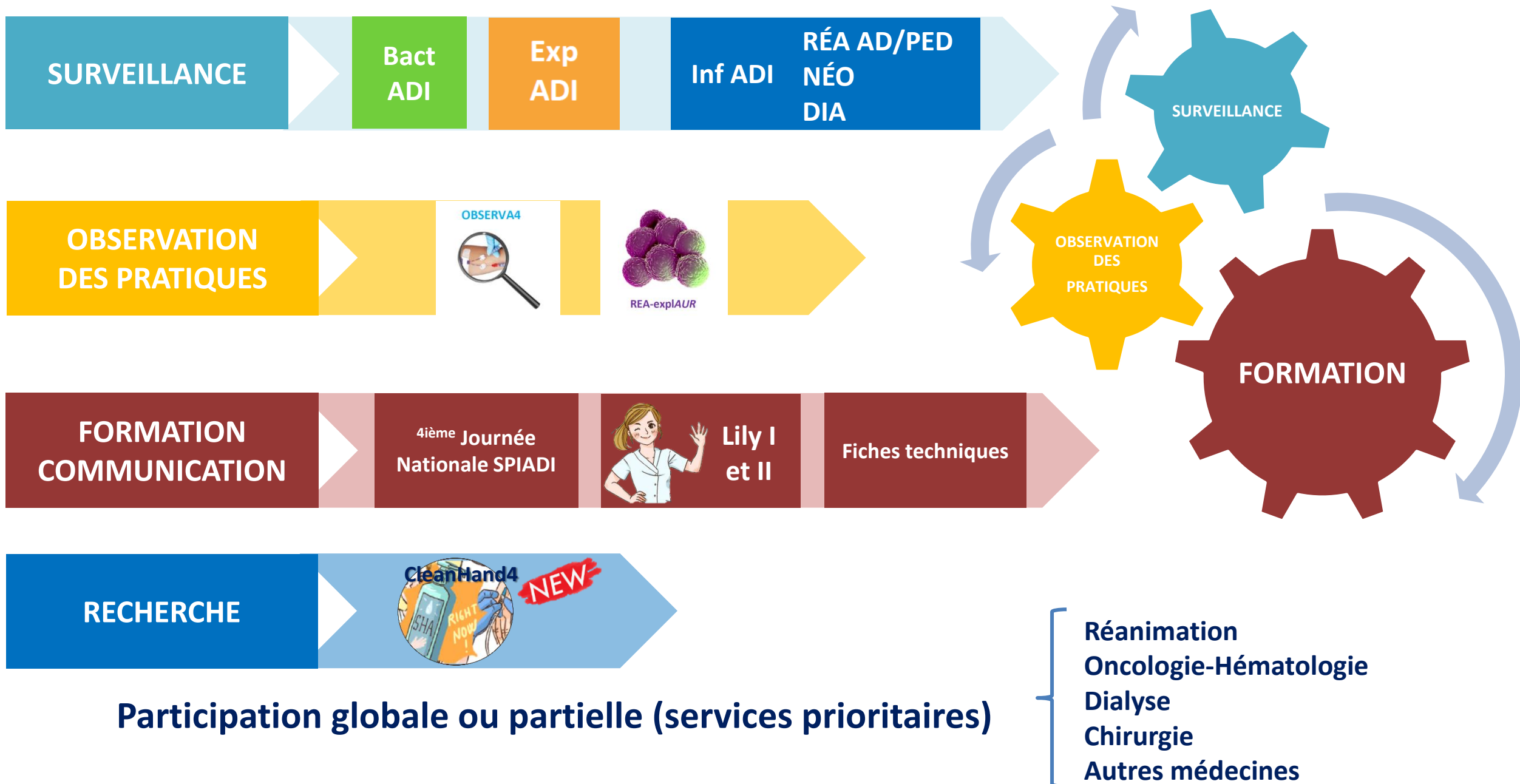




Lancement du programme SPIADI 2022

Pour la région Bourgogne Franche Comté

08/02/2022



5 modalités

Bact
ADI

Exp
ADI

Inf ADI
RÉA AD/PED
NÉO
DIA

Pour tous les ES



3 mois de
surveillance

Compris entre le
1er janvier et le
15 juillet 2022.



Saisie/Import des
fiches sur le site

Pour les rapports
nationaux : saisie avant le
31 juillet 2022 et envoi
des fichiers d'import avant
le **15 juillet 2022.**



Données
établissements

À saisir ou importer sur le
site impérativement avant
le **31 juillet 2022.**



Analyses et Rapports
nationaux

Les analyses et rapports
nationaux seront
présentés lors de la
journée nationale le
18 octobre 2022.



Exploration des
données

Statistiques et graphiques
calculés en temps réel à
partir des fiches.

www.spiadi.fr / onglet « Surveillance »



STRATÉGIE NATIONALE
2022-2025
DE PRÉVENTION
DES INFECTIONS ET
DE L'ANTIBIORÉSISTANCE

Indicateurs régional et national	Cible
Réanimation	
Densité d'incidence des bactériémies associées aux soins sur cathéters centraux /1000 journées cathéters	< 1 / 1000 J. cathéters
Médecine hors Oncologie et Hématologie	
Incidence bactériémies associées aux soins sur cathéters centraux et assimilés /1000 JH	< 0,1 / 1000 JH
Oncologie et Hématologie	
Incidence bactériémies associées aux soins sur cathéters centraux et assimilés /1000 JH	< 1 / 1000 JH

STOP

Bactériémies
NON associées aux soins



Suivi des
hémocultures positives

Bactériémies Associées aux Soins
(BAS)

Ouverture d'une fiche Bact ADI +
Données patient
Devenir du patient
Données épisodes bactériémiques

TOUS ES
TOUS SERVICES
Hors RÉA*

3 mois
minimum

*Les services de réanimation sont encouragés à utiliser Exp ADI ou Inf ADI, mais à défaut peuvent utiliser Bact ADI +

Taux d'incidence

Pour 1000 JH,
Pour 100 admissions,
Pour 1000 séances de dialyse et
Pour 1000 séances de chimiothérapie

Par discipline
Par spécialité
Par UF
Par type d'ES
Par type de cathéters
Par tranche d'âge gestationnel
Par tranche de poids de naissance

Caractéristiques des infections et des patients infectés

NEW

néphrologie

RÉANIMATION (AD/PED/NÉO)
Oncologie, hématologie, dialyse, néonat.

FICHES INFECTION

Bactériémie associée aux soins

Pour 1000 JH,
Pour 100 admissions,
Pour 1000 séances de dialyse,

Pour 1000 séances de chimiothérapie
Pour 1000 journées-cathéter/fistule
native/fistule prothèse

Pneumopathie

**OPTIONNEL
RÉANIMATION**

Pour 1000 JH
Pour 100 admissions
Pour 1000 journées de ventilation

Sepsis

**OPTIONNEL
NÉONAT.**

Pour 1000 JH,
Pour 100 admissions,
Pour 1000 journées-cathéter
Par tranche d'âge gestationnel
Par tranche de poids de naissance



TABLEAU D'EXPOSITION

**3 mois
minimum**

Mesure de l'exposition aux dispositifs invasifs

TABLEAU Exp – services de REANIMATION adulte/pédiatrique
Mesure de l'exposition aux dispositifs invasifs

FINESSE ÉTAB		CODE SERVICE										UF :	
PÉRIODE DE SURVEILLANCE		Du 1 / 1 / 11 à 1 / 1 / 11											
Nombre total de patients avec :													
Jour	Date	CVC	CCI	PICC	Cathéters artériels	Autres cathéters centraux	Cathéters dialyse	Ventilation mécanique (intub/trachéo)					
1													
2													
3													
4													
5													
<div>Remplissage quotidien tout au long de la période de surveillance</div>													
13													
14													
15													
16													
17													
18													
19													
20													
21													
22													
23													
24													
25													
26													
27													
28													
29													
30													
31													

**Remplissage quotidien
tout au long de la période de surveillance**

Par discipline
Par spécialité
Par UF
Par type d'ES
Par type de cathéters

SPIADI

2022

SURVEILLANCE

Inf ADI

RÉA AD/PED
NÉO
DIA

Documentation de tous les patients
(infectés et non infectés)
BLC / ILC / Colonisation / Sepsis / Pne

RÉA

AD / PED

Inf ADI
REA
AD/PED

Suivi de tous les patients hospi > 48h

BAS
BLC
ILC
COL
PNE

Pour 1000 journées-ventilation

Pour 1000 JH,
Pour 100 admissions,
Pour 100 patients exposés
Pour 1000 journées-cathéter

Par tranche d'âge gestationnel
Par tranche de poids de naissance

RÉA NN

et services de médecine néonatale

Inf ADI
Néo

Suivi de tous les patients
porteurs CVC / CVO

BAS
BLC
ILC
Sepsis
COL

Services de Dialyse

Inf ADI
Dia

Suivi de tous les patients dialysés

BAS
B-SAV

Pour 100 admissions,
Pour 100 patients exposés
Pour 1000 journées-cathéter/fistule native/fistule prothèse
Pour 1000 séances de dialyse

Par discipline
Par spécialité
Par UF
Par type d'ES
Par type de cathéters

Services hors Réa	Réanimation Adulte / Pédiatrique	Réanimation Néonatale ou services de Néonatalogie	Dialyse
Bact ADI	Exp ADI	Exp ADI	Exp ADI
<ul style="list-style-type: none"> • /1000 JH • /100 adm. • /1000 séances dialyse • /1000 séances chimio. • Caractéristiques des infections et des patients infectés 	<ul style="list-style-type: none"> • /1000 JH • /100 adm. • /1000 j. cathéters • /1000 j. de ventilation • Caractéristiques des infections et des patients infectés 	<ul style="list-style-type: none"> • /1000 JH • /100 adm. • /1000 j. cathéters • Caractéristiques des infections et des patients infectés 	<ul style="list-style-type: none"> • /1000 séances dialyse • /100 adm. • /1000 j. cath./FN/FP • Caractéristiques des infections et des patients infectés
Exp ADI Onco/Hémato/Dialyse	Réa Inf ADI AD/PED	Néo Inf ADI	Bact ADI
<ul style="list-style-type: none"> • /1000 JH • /100 adm. • /1000 séances dialyse • /1000 séances chimio. • /1000 j. cath./FN/FP • Caractéristiques des infections et des patients infectés 	<ul style="list-style-type: none"> • /1000 JH • /100 adm. • /100 patients exposés • /1000 j. cathéters • /1000 j. de ventilation • Caractéristiques des infections et des patients infectés et non infectés 	<ul style="list-style-type: none"> • /1000 JH • /100 adm. • /100 patients exposés • /1000 j. cathéters • Caractéristiques des infections et des patients infectés et non infectés 	<ul style="list-style-type: none"> • /1000 séances dialyse • /100 adm. • Caractéristiques des infections et des patients infectés
	Bact ADI	Bact ADI	Dia Inf ADI
	<ul style="list-style-type: none"> • /1000 JH • /100 adm. • Caractéristiques des infections et des patients infectés 	<ul style="list-style-type: none"> • /1000 JH • /100 adm. • Caractéristiques des infections et des patients infectés 	<ul style="list-style-type: none"> • /1000 séances dialyse • /100 adm. • /100 patients exposés • /1000 j. cath./FN.FP. • Caractéristiques des infections et des patients infectés et non infectés

2 types de résultats

TAUX D'INCIDENCE

1

TABLEAUX

2

GRAPHIQUES

CARACTÉRISTIQUES ET FILTRES

1

TABLEAUX

2

GRAPHIQUES

OBTENTION DES RESULTATS dès l'envoi des données

- choix de la période
- validation des fiches
- enregistrement des dénominateurs

SELECTEURS

Type d'infection

Numérateur

Discipline / spécialité / UF

Tableaux

Graphiques

Caractéristiques

Comment lire les résultats ?

Taux d'incidences des bactériémies acquises dans l'établissement - associées à toutes les portes d'entrée - dans toutes les disciplines - pour 1000 journées d'hospitalisation -

Exporter en PDF

Exporter en CSV

Dénominateur

Discipline	UF	Toutes portes d'entrée	S. aureus sur toutes les PE	S. aureus sur cathéter	Toutes PE cathéters centraux	Toutes PE cathéters périphériques	Toutes PE dispositifs de dialyse
Taux d'incidence des bactériémies acquises dans l'établissement pour 1000 journées d'hospitalisation							
AD REA	-	5.50 (20.06)	2.00 (2.38)	2.00 (1.62)	2.00 (6.23)	1.00 (0.71)	0.00 (2.30)
PED REA	-	1.00 (1.00)	1.00 (1.00)	1.00 (1.00)	0.00 (0.00)	1.00 (1.00)	0.00 (0.00)
NEO REA	-	10.67 (9.67)	4.00 (6.00)	4.00 (6.00)	9.33 (9.33)	0.00 (0.00)	0.00 (0.00)
MIX REA	-	2.00 (2.00)	0.00 (0.00)	0.00 (0.00)	0.00 (0.00)	0.00 (0.00)	0.00 (0.00)
AD MED CAN	-	2.00 (2.00)	0.00 (0.00)	0.00 (0.00)	0.00 (0.00)	0.00 (0.00)	0.00 (0.00)

MOYENNE
(données
nationales)

TAUX

Graphique de répartition des taux d'incidence des infections surveillées

Utilisez les sélecteurs ci-dessous pour générer les graphiques de répartition des taux d'incidence des infections surveillées.

Type d'infection
Bactériémies acquises dans l'établissement

Discipline ou UF
AD REA

Dénominateur
1000 journées d'hospitalisation 100 admissions 1000 journées cathéter

à toutes les portes d'entrée
Toutes PE cathéters centraux Toutes PE dispositifs de dialyse

aux portes d'entrée cathéters centraux
CVC CCI PICC

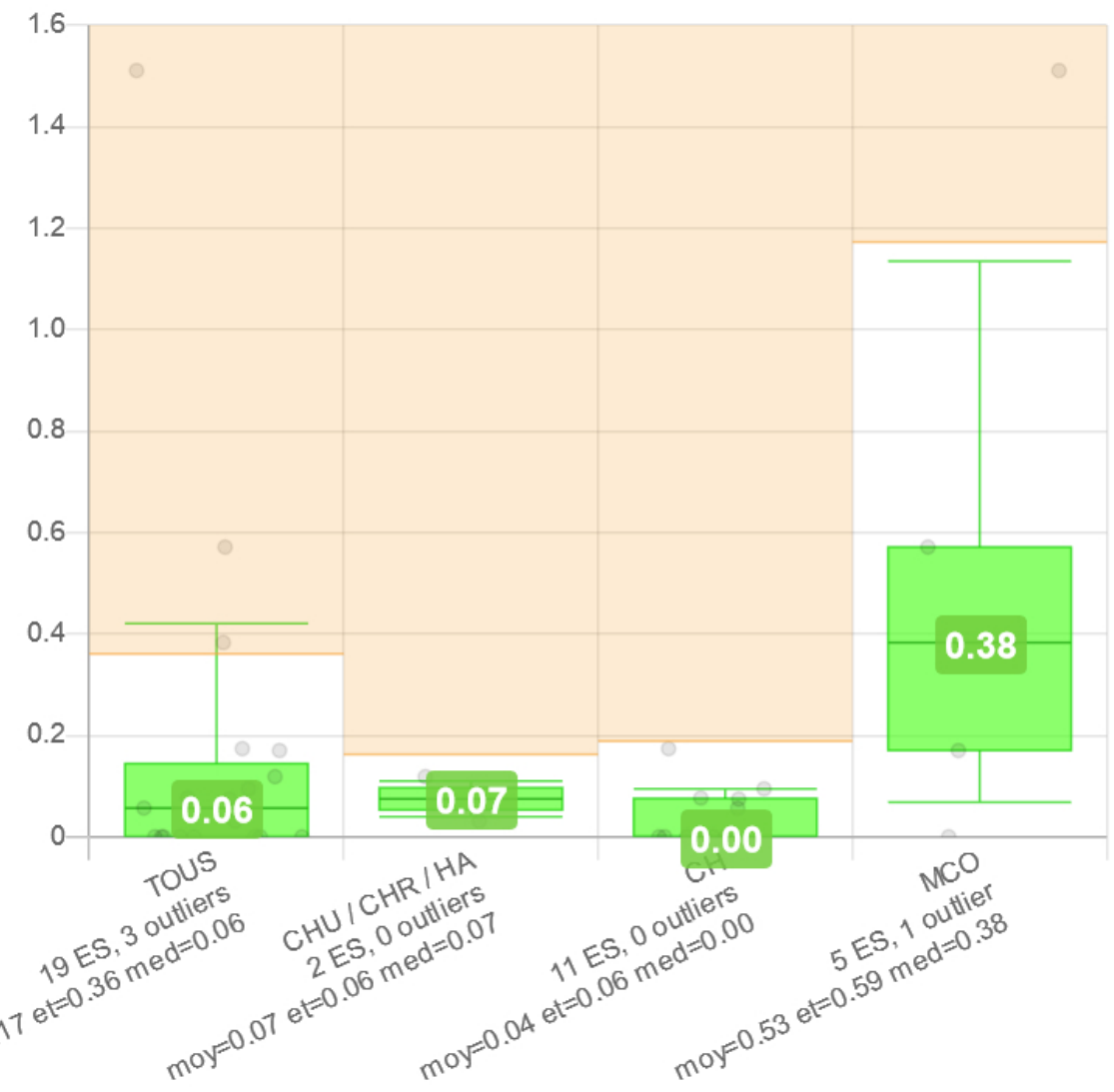
aux portes d'entrée dispositifs de dialyse
Cathéter de dialyse

Types d'établissements
CH TOUS

Options
Taux d'incidence Limite outlier

Comparaison

- avec établissement de même type,
- avec tous les établissements
- pour le même dénominateur, et
- le même dispositif



Caractéristiques des patients infectés

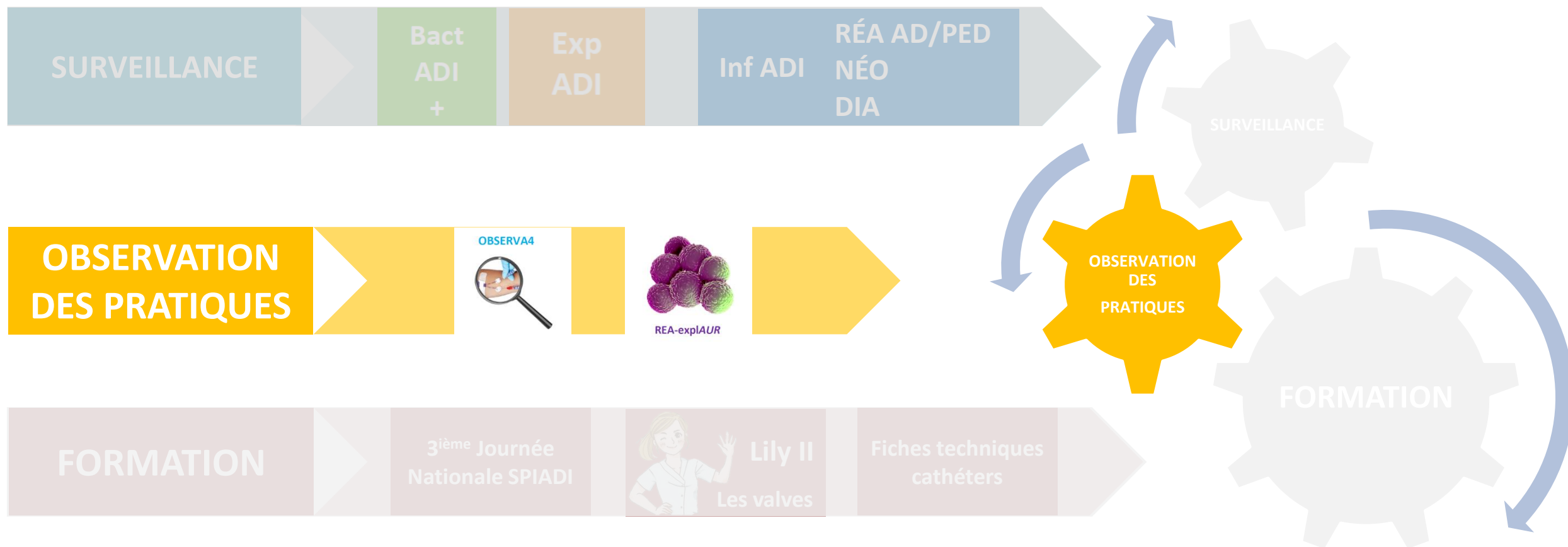
surveillance Bact ADI/Exp ADI/Inf AI

Caractéristiques des patients infectés et non infectés

surveillance Inf ADI/ADI

[Tableaux](#)[Graphique](#)[Caractéristiques](#)[↓ Exporter en PDF](#)

- + Provenance des bactériémies
- + Caractéristiques des patients présentant une bactériémie
- + Caractéristiques des bactériémies
- + Caractéristiques des micro-organismes associés aux bactériémies
- + Provenance des pneumopathies
- + Caractéristiques des patients présentant une pneumopathie
- + Caractéristiques des pneumopathies
- + Caractéristiques des micro-organismes associés aux pneumopathies



Indicateurs pour le pilotage national et régional

STRATÉGIE NATIONALE
2022-2025
DE PRÉVENTION
DES INFECTIONS ET
DE L'ANTIBIORÉSISTANCE

NEW

Nombre d'observations respectant les points critiques de la pose d'un cathéter veineux central
/ 100 observations réalisées (Cible > 80% au niveau national et dans toutes les régions)

TENUE DU PROFESSIONNEL			TENUE DU PATIENT			PRÉPARATION CUTANÉE					HYGIÈNE DES MAINS	
Casque stérile	Masque conforme	Coiffe conforme	Tenue propre	Masque (si nécessaire)	Coiffe (si nécessaire)	Nettoyage (si nécessaire)	Antiseptique alcoolique	Chlorhexidine 2%	Compresse stériles (si nécessaires)	Séchage spontané	DCMF conforme	Gants stériles

Nombre d'observations respectant les points critiques de la pose d'un CVP
/ 100 observations réalisées (Cible > 80% au niveau national et dans toutes les régions)

TENUE PROPRE		PRÉPARATION CUTANÉE				HYGIÈNE DES MAINS
professionnelle	patient	Nettoyage (si nécessaire)	Antiseptique alcoolique	Compresse stériles	Séchage spontané	2 frictions conformes



Observer

- pose des cathéters
 - cathéters centraux (tous sauf CCI)
 - cathéters périphériques
- pose d'une aiguille sur CCI
- Pose des cathéters sous-cutanés
- gestion des lignes
 - manipulations proximales
 - manipulations distales

NEW

pour comprendre

- les écarts / bonnes pratiques
- les freins à l'adhésion aux bonnes pratiques

et identifier

- les pistes d'amélioration
- les priorités / formation

L'observation des pratiques 2022



Observation des
pratiques

Entre le 1er janvier et le
15 juillet 2022.



Saisie des fiches sur
le site

Impérativement avant le
31 juillet 2022
(OBSERVA4).



Analyses et Rapports
nationaux

Les analyses et rapports
nationaux seront
présentés lors de la
journée nationale le
18 octobre 2022.

Certification : Critère 2.3-14 : Les équipes maîtrisent le risque infectieux lié aux dispositifs invasifs en appliquant les précautions adéquates :

- ✓ L'équipe est **formée** aux BP de prévention des infections liées aux dispositifs invasifs.
- ✓ La date de pose est **tracée** dans le dossier patient.
- ✓ L'équipe **évalue ses pratiques** en matière de maîtrise du risque infectieux lié aux dispositifs invasifs en s'appuyant sur l'EOH et participe à des audits observationnels.

Saisie des fiches avant
le 31 juillet 2022

Observations + entretien dirigé

6 grilles au choix

30 observations recommandées
(minimum 5)

Observation d'un nombre limité de points clé

Service au choix

Enquêteur hygiéniste ou formé

The image displays a stack of six observation grids (P1 to P6) from the SPIADI 2022 OBSERVA4 MODALITÉS. Each grid is a form for recording observations and directed interviews related to catheter care. The grids are organized into sections with checkboxes for compliance (OUI/NON) and specific instructions.

- P1: Préparation du site de pose d'un cathéter central (CVC, PICCline, cath. de dialyse, cath. artériel, HORS CCI) ou d'un MIDline avec prolongateur intégré**
- P2: Préparation du site de pose d'un cathéter veineux périphérique ou d'un MIDline sans prolongateur intégré**
- P3: Préparation du site de pose d'une aiguille sur CCI**
- P4: Préparation du site de pose d'un cathéter sous-cutané**
- B1: Branchement d'une ligne associée à un cathéter central ou périphérique (manipulation DISTALE)**
- B2: Branchement d'une ligne associée à un cathéter central ou à un MIDline avec prolongateur intégré (manipulation PROXIMALE)**

Each grid includes fields for patient information (NOM, PRÉNOM, DATE, AGE, SEXE, etc.), catheter details (TYPE, MARQUE, etc.), and a series of checkboxes for various care steps, such as hand hygiene, site preparation, and catheter management.



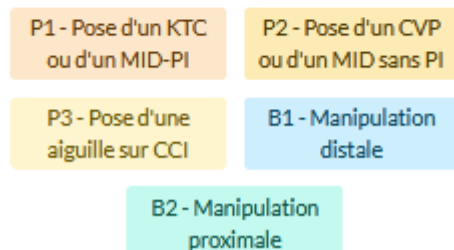
Faits marquants

Parcourez vos résultats par thèmes et par fiches

Par thèmes



Par fiches

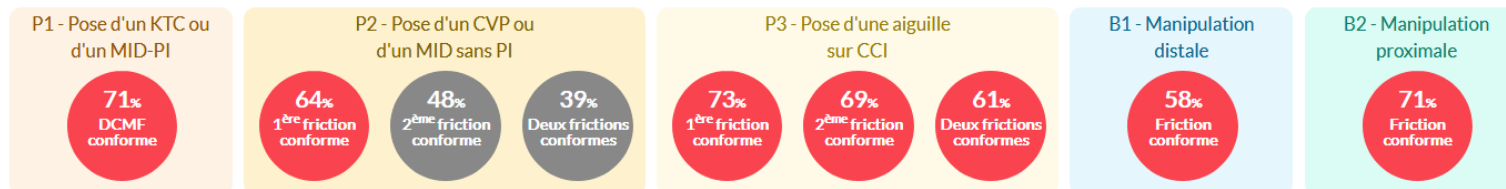


Hygiène des mains

0 à 49% 50 à 79% 80 à 89% plus de 90%

← Utilisation des valves

Gants - Protection du professionnel →



P2 - Pose d'un CVP ou d'un MID sans PI

0 à 49% 50 à 79% 80 à 89% plus de 90%

← P1 - Pose d'un KTC ou d'un MID-PI

P3 - Pose d'une aiguille sur CCI →





Vue d'ensemble

Analysez le tableau récapitulatif de vos résultats

Fiches

P1 - Pose d'un KTC ou d'un MID-PI	P2 - Pose d'un CVP ou d'un MID sans PI	P3 - Pose d'une aiguille sur CCI	B1 - Manipulation distale	B2 - Manipulation proximale
-----------------------------------	--	----------------------------------	---------------------------	-----------------------------

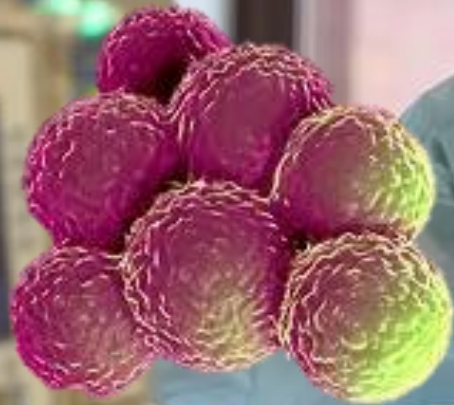
Conformité

0 à 49%	50 à 79%	80 à 89%	plus de 90%
---------	----------	----------	-------------

	P1 - Pose d'un KTC ou d'un MID-PI	P2 - Pose d'un CVP ou d'un MID sans PI	P3 - Pose d'une aiguille sur CCI	B1 - Manipulation distale	B2 - Manipulation proximale
Tenue professionnelle					
Tenue propre		99%	99%	99%	99%
Casaque stérile	93%				
Masque conforme	98%		99%		99%
Coiffe conforme	89%		64%		
Tenue du patient					
Tenue propre	99%	98%	97%		98%
adulte >> Masque conforme	70%				
adulte >> Masque conforme ou visage tourné			96%		
Masque conforme ou visage tourné					90%
adulte >> Coiffe conforme	52%				
Préparation cutanée					

SPIADI

Surveillance et Prévention des Infections Associées aux Dispositifs Invasifs



REAexplAUR



Une enquête annuelle pour les services de REANIMATION



Pour les services de réanimation

Pour les services participant à une surveillance : **Bact-ADI** **Exp-ADI** **Réa-InfADI** **Néo-InfADI**

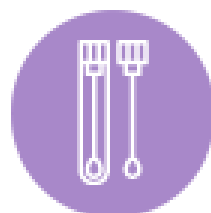
Plusieurs services d'un même établissement peuvent participer.



État des lieux des pratiques de prévention des bactériémies liées aux cathéters (B-div)

Une fiche décrivant les mesures de prévention des B-div mises en place dans chaque service participant.

Une fiche par patient ayant acquis une B-div à *S. aureus* décrivant les mesures mises en oeuvre pour ce patient.



Étude microbiologique des souches de *S. aureus* responsables de bactériémies associées aux soins

Virulence, sensibilité aux antibiotiques et antiseptiques, capacité à produire du biofilm.

REA expl **AUR**



du 1^{er} janvier
au 31 août 2021

Open Access

REVIEW
Expert consensus-based clinical practice guidelines management of intravascular catheters in the intensive care unit

Jean-François Timsit^{1,2}, Julien Baleine³, Louis Bernard⁴, Silvia Calvino-Gunther⁵, Michael Darmon⁶,
 Jean Dellamonica⁷, Eric Desruennes^{8,9}, Marc Leone¹⁰, Alain Lepape^{11,12}, Olivier Leroy^{13,14},
 Jean-Christophe Luce^{15,16}, Zied Merchaoui¹⁷, Olivier Mimoz^{18,19,20}, Benoit Misset²¹, Jean-Jacques Parienti^{22,23},
 Jean-Pierre Quenot^{24,25,26}, Antoine Roch^{27,28}, Matthieu Schmidt^{29,30}, Michel Slama³¹, Bertrand Souweine³²,
 Jean-Ralph Zahar^{33,34}, Walter Zingg³⁵, Laetitia Bodet-C

[illegible]

Keywords: Catheter, Critically ill, Sepsis, Infection, Bacter

GUIDE TECHNIQUE POUR LE REMPLISSAGE DES FICHES

LA FICHE « SERVICE »
Remplir 1 fiche pour chaque service participant

- Remplir 1 fiche**
- **CRITÈRE D'INCLUSION**
Le service doit participer à la surveillance (Bact-ADI, Exp-ADI, REA Inf-ADI ou NEO Inf-ADI)
Tous les services de REA de l'établissement peuvent participer.
 - **FINESSE ÉTABLISSEMENT**
 - **UF (ou à défaut NOM) DU SERVICE**
Attention : Veillez toujours à saisir le code UF de la même façon (inscription, fiche service, fiche patient et écouteillon)
 - **NOMBRE DE LITS DU SERVICE**
 - **NOM ET PRÉNOM DU RÉANIMATEUR**
Nom et prénom du clinicien en charge de l'étude
 - **E-MAIL DU RÉANIMATEUR**
Adresse e-mail du clinicien en charge de l'étude
 - **CHECKLIST**
Le service dispose d'une CHECKLIST pour la pose des cathéters centraux
 - **PROTOCOLE POUR LA POSE DES CVCs**
Le service dispose d'un protocole/procédure (validée par l'EOH ou équivalent) pour la pose des CVCs
 - **PROTOCOLE POUR LA POSE DES PICCLINES**
Le service dispose d'un protocole/procédure (validée par l'EOH ou équivalent) pour la pose des PICCs
 - **PROTOCOLE POUR LA POSE DES MIDLINES**
Le service dispose d'un protocole/procédure (validée par l'EOH ou équivalent) pour la pose des MIDLINES

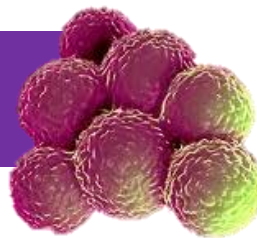
1 fiche/service participant

REA expl AUR

Mesures additionnelles

Les mesures de prévention mises en place aujourd'hui dans VOTRE service

Les staphylocoques responsables des bactériémies nosocomiales de VOS PATIENTS



REA expl **AUR**

ATM « PATIENT »
Remplir 1 fiche pour chaque bactériémie à *S. aureus*

NUMÉRO DE FICHE
Numéro généré automatiquement lors de la saisie de la fiche sur le site spid.fr

TISSUS ETABLISSEMENT
US (ou à défaut NOM) DU SERVICE

DATE DE NAISSANCE DU PATIENT

SEXE DU PATIENT
1. MASCULIN 2. FEMININ 3. AUTRE 9. NON CONNU

DATE DE L'ÉPIDÉRIE
Remplir la date de colonisation de l'hémoculture positive à *S. aureus*

UTILISATION DE CHC 2% POUR LA POSE DU CATHÉTER INFECTÉ
1. OUI 2. NON 9. NC

PANSEMENT OCCLUSIF, STÉRILE ET TRANSPARENT
1. OUI 2. NON 9. NC

NOMBRE DE RÉSECTION PANSEMENTS DEPUIS LA POSE

CATHÉTERS IMPRÉGNÉS
Si OUI : préciser le type de cathéter imprégné

PANSEMENTS IMPRÉGNÉS DE PRODUITS ANTIMICROBIENS
1. OUI 2. NON 9. NC

Si OUI : préciser le type de pansement imprégné

ÉPONGES IMPRÉGNÉES DE PRODUITS ANTIMICROBIENS
1. OUI 2. NON 9. NC

Si OUI : préciser le type d'éponge imprégnée

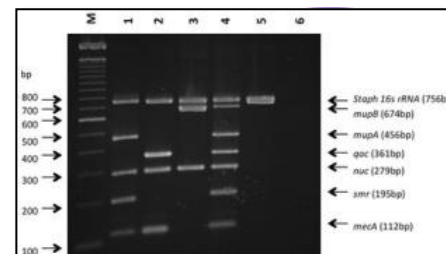
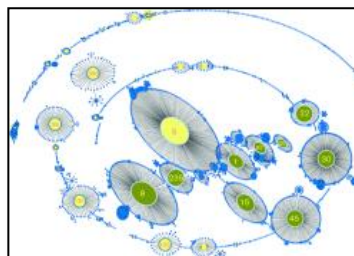
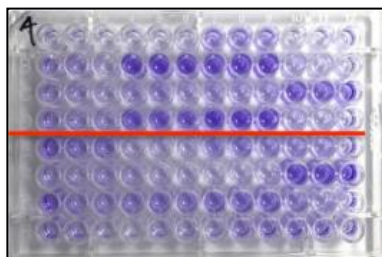
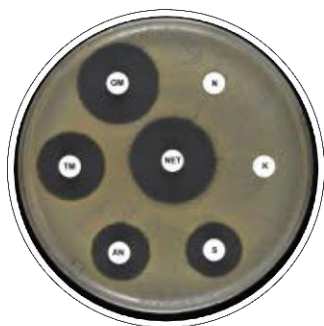
CONNECTIFS IMPRÉGNÉS DE PRODUITS ANTIMICROBIENS (BRONCHES, VAISS, ...)
1. OUI 2. NON 9. NC

Si OUI : préciser le type de dispositif

Pour chaque bactériémie
à *S. aureus*

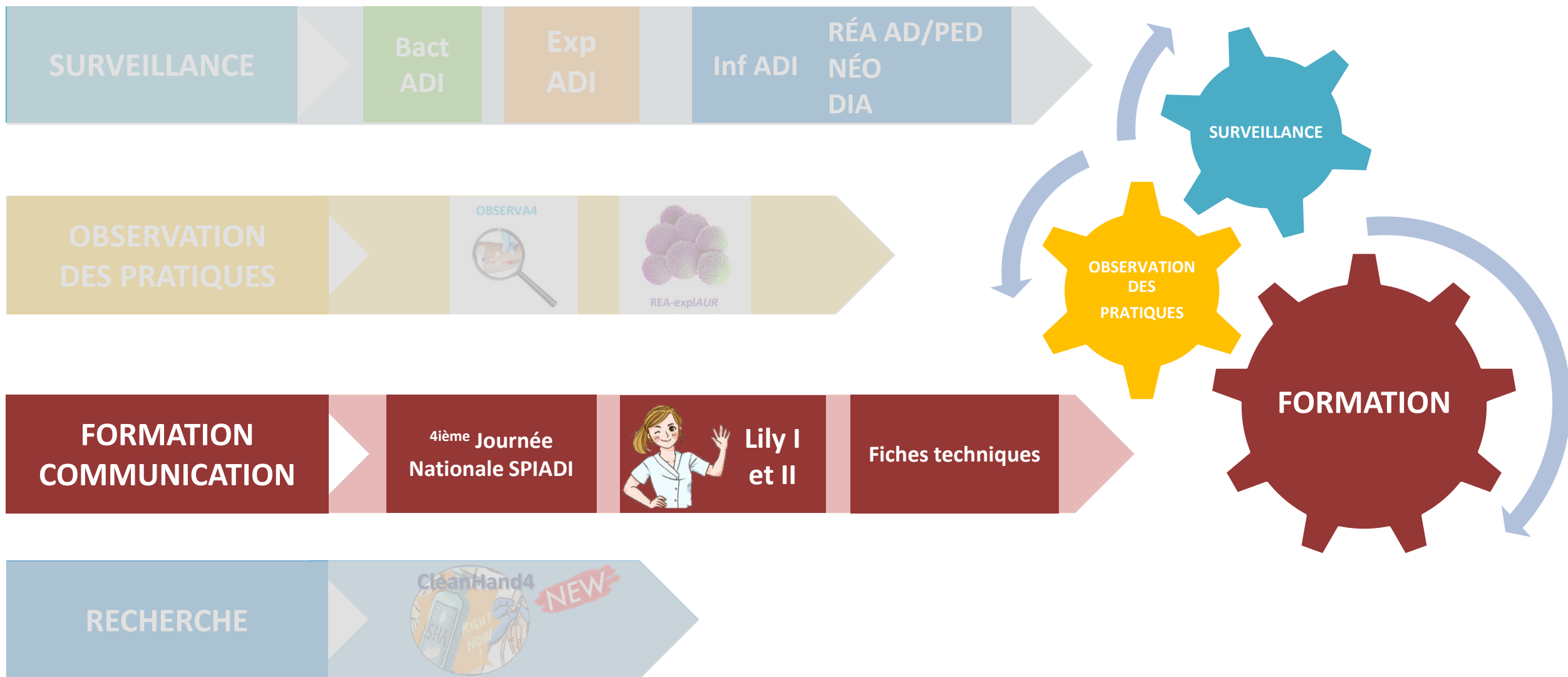


En collaboration
avec le CNR
Staphylocoques



Étude microbiologique des souches
de *S. aureus* responsables de
bactériémies associées aux soins

Virulence, sensibilité aux antibiotiques et
antiseptiques, capacité à produire du biofilm.



Participation globale ou partielle (services prioritaires)



4^{ème} Journée Nationale SPIADI

18 octobre 2022

Palais des Congrès de Tours

- Résultats de la surveillance
- Conférences
- Résultats des observations de pratiques
- REX
- Partage d'expériences
- Partage d'outils pédagogiques

Retrouvez sur le site www.spiadi.fr
toutes les interventions sur la page « Formation »
les résultats sur la page « Résultats »

Accueil Surveillance Observation des pratiques Résultats ▾ Formation ▾ Recherches Outils ▾ Valorisation ▾ Mon Espace Aide ▾ Contact

Certification : Critère 2.3-14 : Les équipes maîtrisent le risque infectieux lié aux dispositifs invasifs en appliquant les précautions adéquates :

- ✓ L'équipe est **formée** aux BP de prévention des infections liées aux dispositifs invasifs.

Fiches techniques

Outils pédagogiques



Outil pour la formation de terrain
Faire passer des messages-clé sur un temps court

Accueil

Surveillance

Observation des pratiques

Résultats ▾

Formation ▾

Recherches

Outils ▾

Valorisation ▾

Mon Espace

Aide ▾

Contact

Fiches techniques

Pose des dispositifs
intra-vasculaires**Pose d'un CVC, PICCline ou MIDline avec prolongateur intégré**

CPias Centre-Val de Loire - 30/12/2020

**Pose d'une CCI**

CPias Centre-Val de Loire - 2017

**Pose d'un CVP ou d'un MIDline sans prolongateur intégré**

CPias Centre-Val de Loire - 30/12/2020

Nouveau-né

**Pose d'un cathéter veineux centrale pour la nutrition parentérale en néonatalogie**

SPIADI - 16/06/2021

Manipulations des dispositifs
intra-vasculaires et
gestion des lignes**Pose et dépose d'aiguille sur CCI**

CPias Centre-Val de Loire - 24/06/2021

**Manipulations et gestion des lignes pour les CVC, PICCline, CCI et MIDline avec prolongateur intégré**

CPias Centre-Val de Loire - 30/12/2020

**Réfection d'un pansement de CVC, PICCline, CCI ou Midline avec prolongateur intégré**

CPias Centre-Val de Loire - 30/12/2020

**Retrait d'un CVC, PICCline ou MIDline avec prolongateur intégré**

CPias Centre-Val de Loire - 30/12/2020

**Manipulations, gestion des lignes, retrait des CVP et MIDline sans prolongateur intégré**

CPias Centre-Val de Loire - 30/12/2020

Nouveau-né

**Gestion, manipulations et retrait d'un cathéter veineux centrale pour la nutrition parentérale en néonatalogie**

SPIADI - 16/06/2021

Utilisation des antiseptiques

Adulte

**Choix des antiseptiques et actes invasifs chez l'adulte**

CPias Centre-Val de Loire - 30/12/2020

10 fiches sur la pose et la gestion des cathéters et 1 fiche sur le choix des antiseptiques lors d'actes invasifs

Certification : Critère 2.3-14 : Les équipes maîtrisent le risque infectieux lié aux dispositifs invasifs en appliquant les précautions adéquates :

- ✓ L'équipe est **formée** aux bonnes pratiques de prévention des infections liées aux dispositifs invasifs.
- ✓ La date de pose est **tracée** dans le dossier patient.
- ✓ L'équipe **évalue ses pratiques** en matière de maîtrise du risque infectieux lié aux dispositifs invasifs en s'appuyant sur l'EOH et participe à des audits observationnels.

ACTU-SPIADI et AIDE

Les points **ACTU-SPIADI** ont lieu de **14h à 15h** :

03/02/2022

Présentation de l'outil VALV'FRICTION

Information sur les indicateurs pour le pilotage de la stratégie nationale de prévention des infections et de l'anti

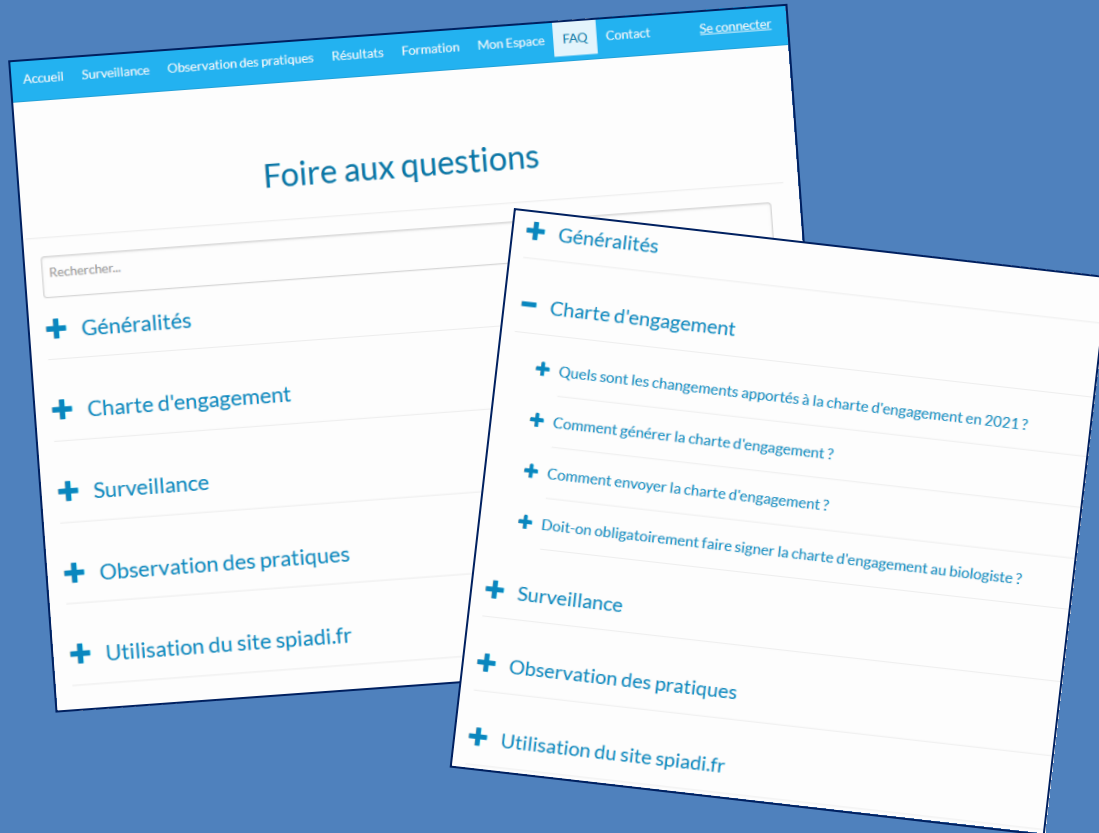
03/03/2022

Enquête Echoguidage et pose des cathéters centraux

17/03/2022

Formation à l'utilisation des filtres pour OBSERVA4

Consultez la FAQ



ou

Contactez-nous
sur la boîte contact de la SPIADI
contact@spiadi.fr



www.spiadi.fr

INSCRIPTION
Responsable SPIADI

CRÉATION ESPACE
SPIADI
+
CHOIX DES MODULES



CHARTRE

FICHE ÉTABLISSEMENT

ENVOI DONNÉES

GESTION RÉSULTATS

VALIDÉE

VALIDÉE

1-Choix période
2-Saisie/contrôle/validation des
fiches
3-Données d'activité

1-Attribution droits d'accès
2-Valorisation
- taux d'incidence
- graphiques
- caractéristiques



Lancement du programme SPIADI 2022

Pour la région Bourgogne Franche Comté

08/02/2022